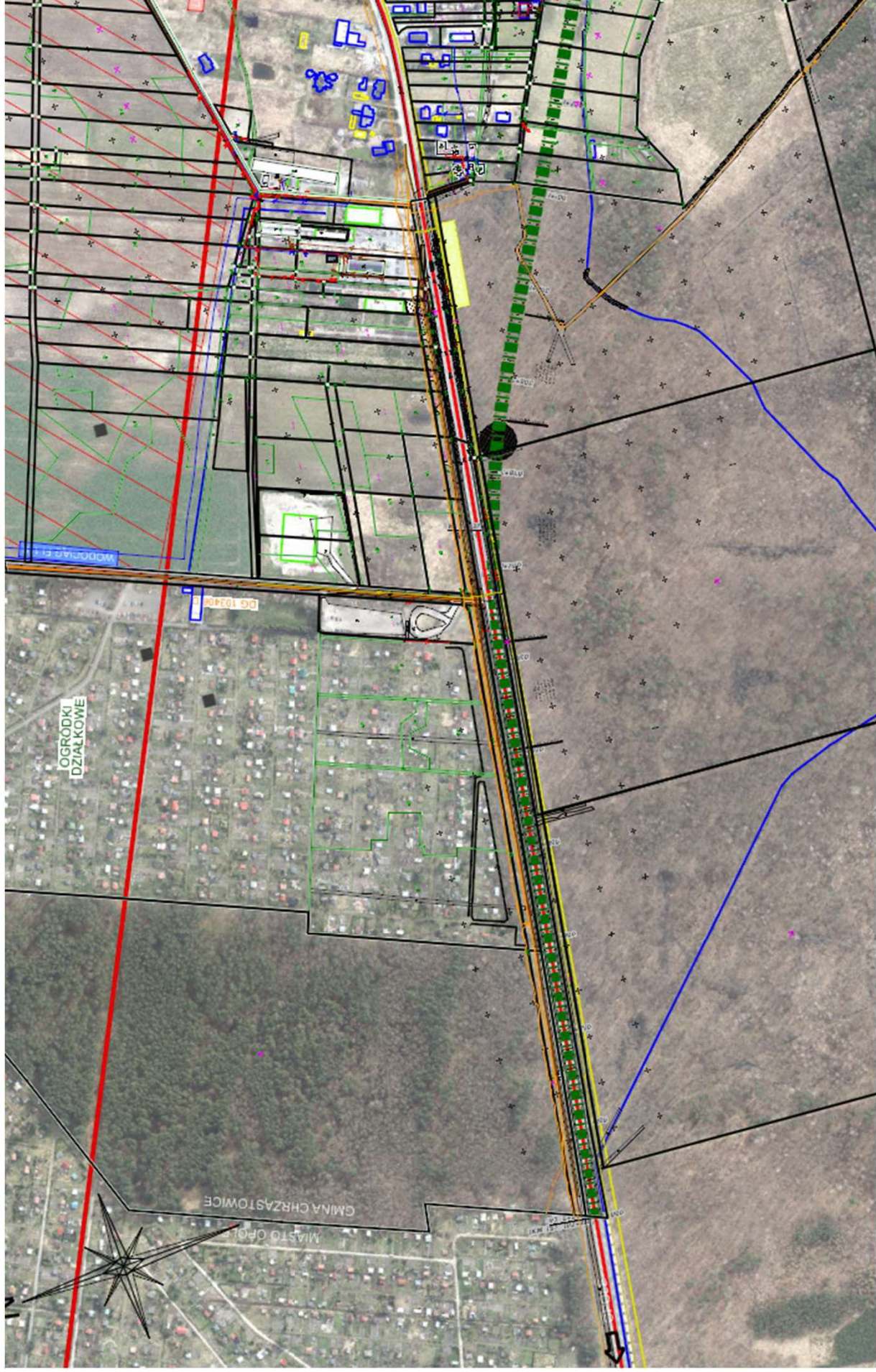
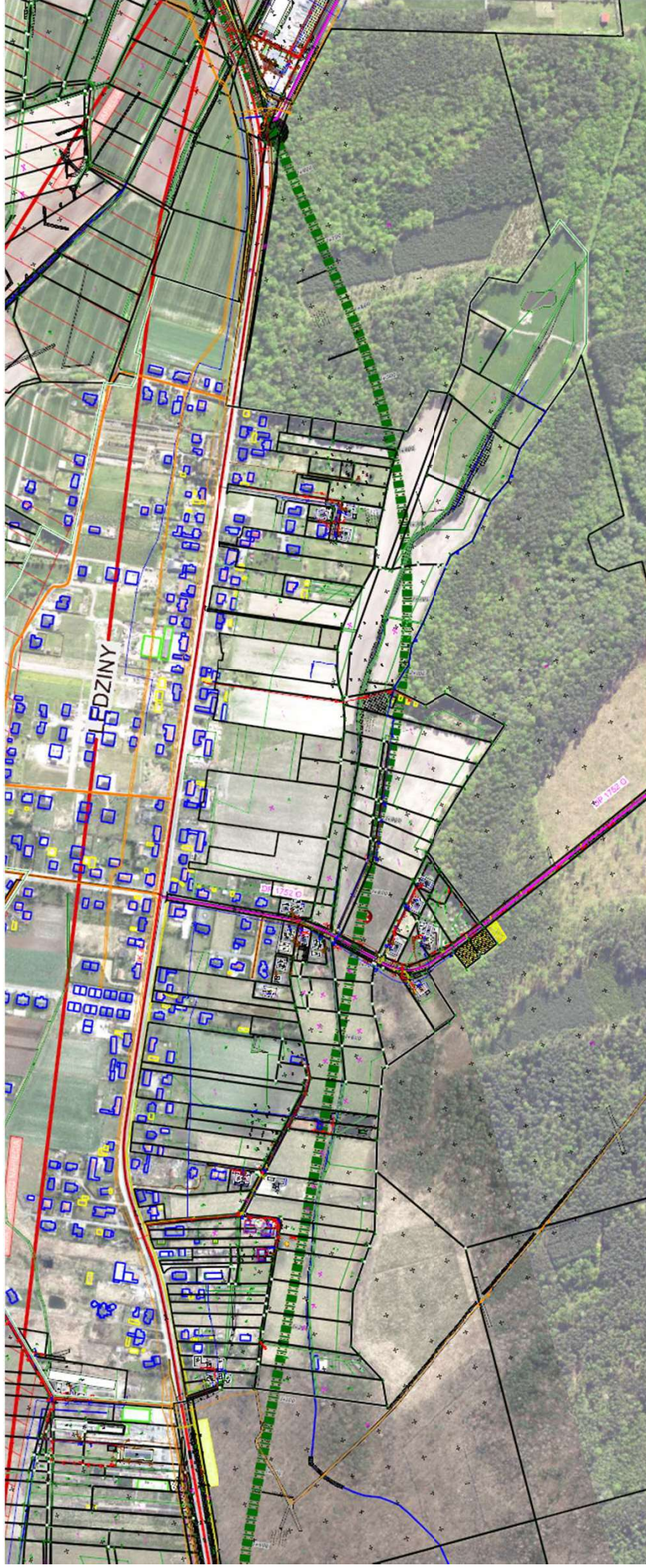


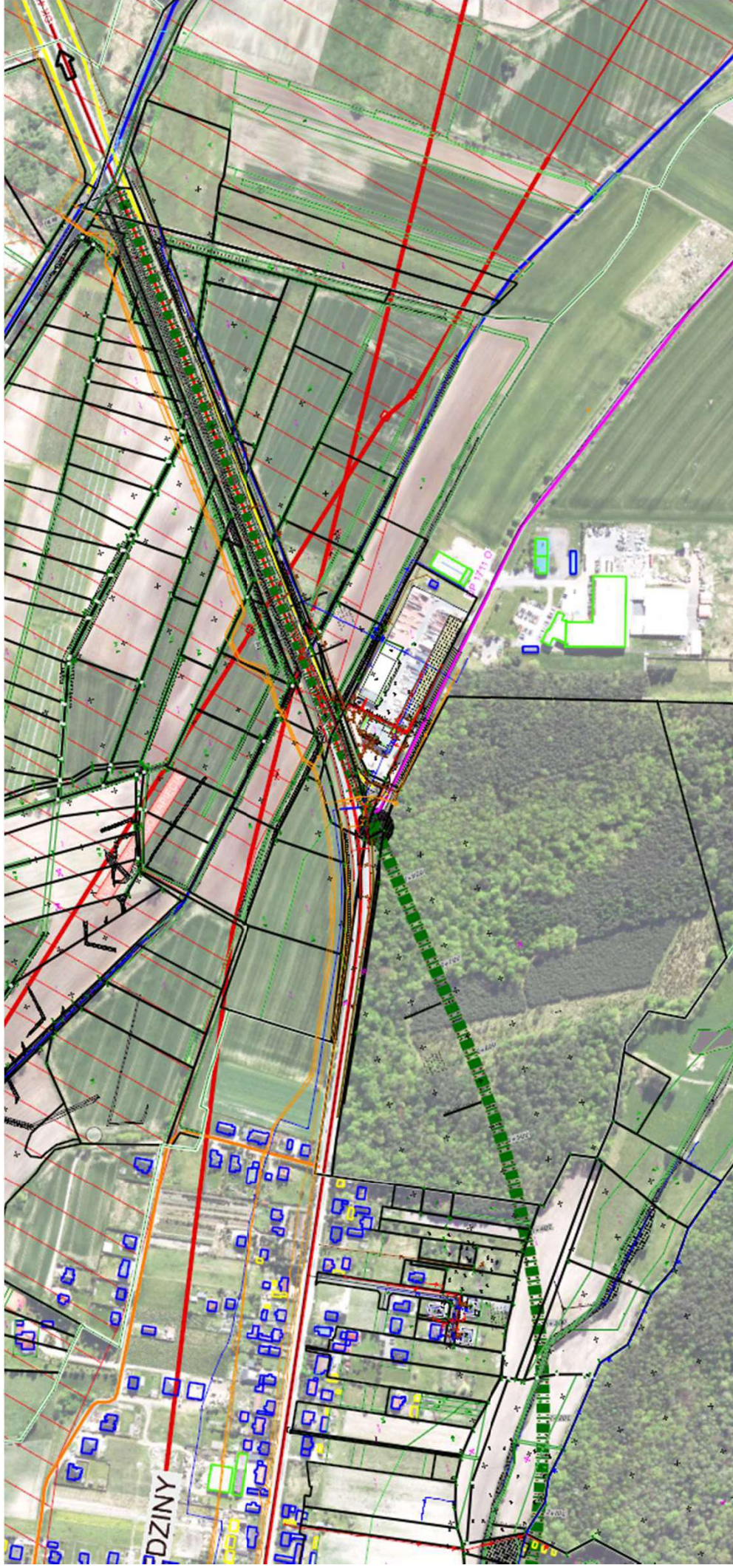
WARIANT 3



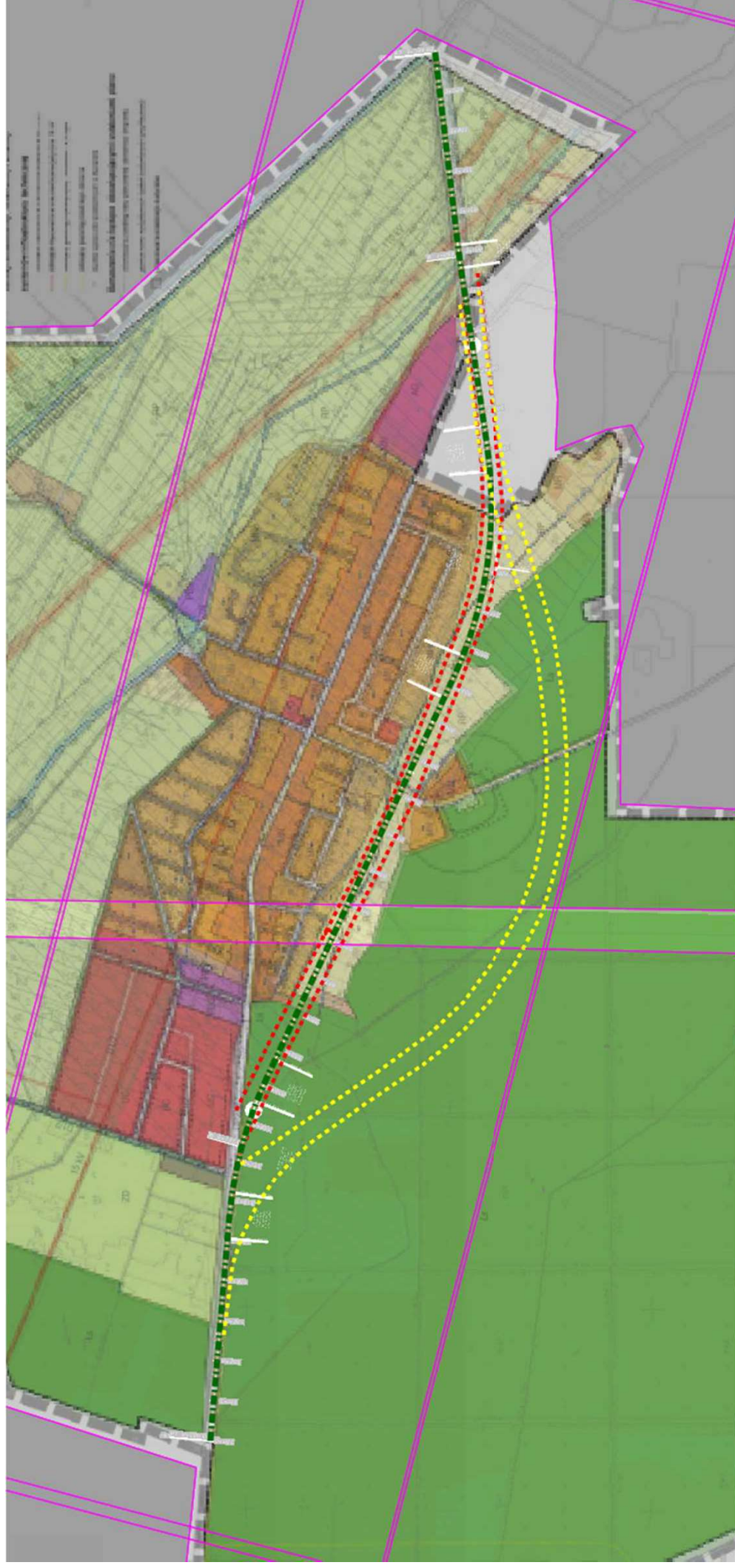
WARIANT 3



WARIANT 3



WARIANT 3 na mapie z MPZP

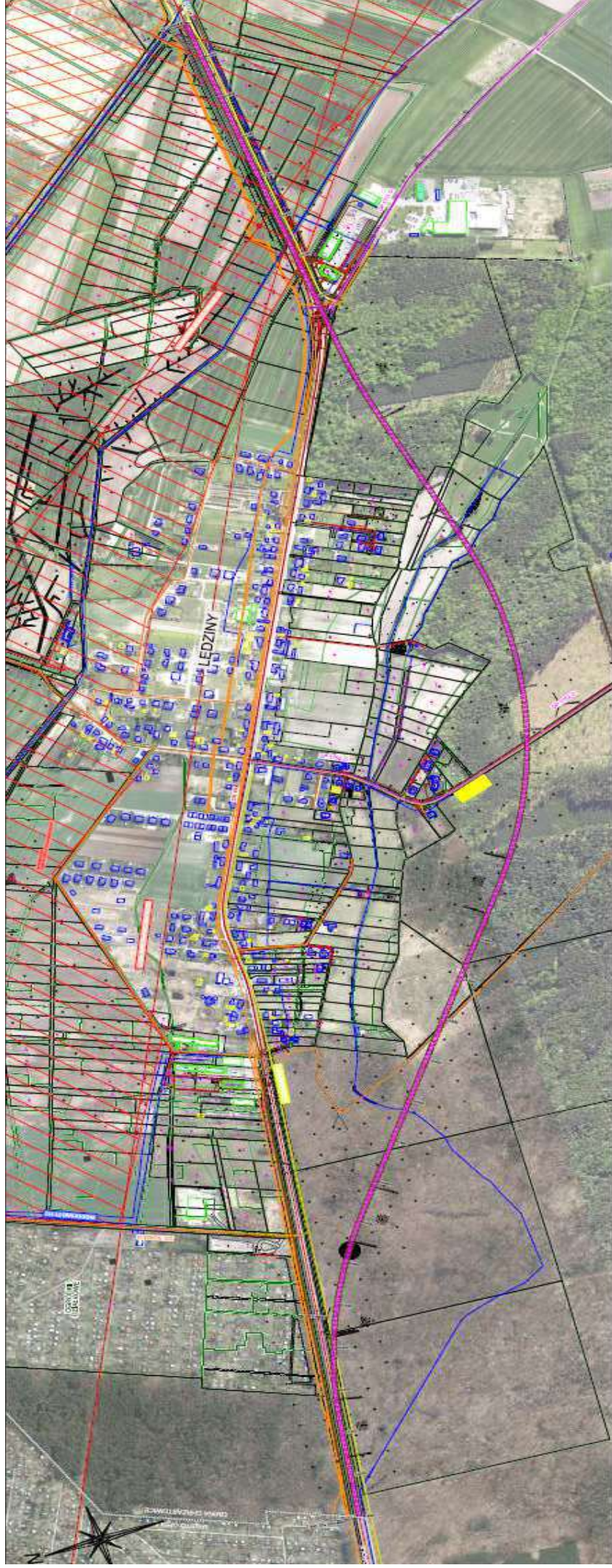


Wariant 3 (zielony)

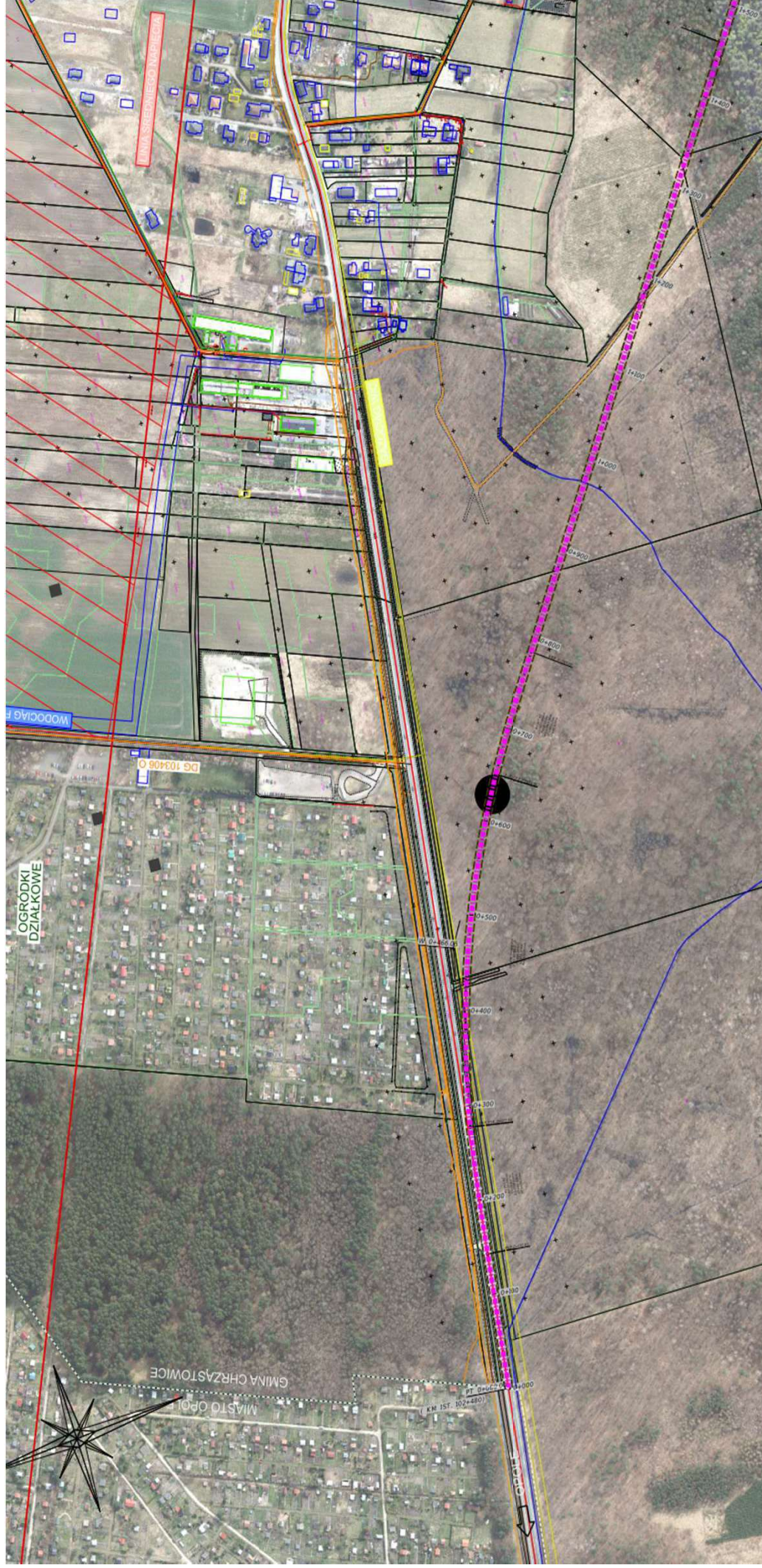
--- MPZP - obowiązujący

--- MPZP - planowany

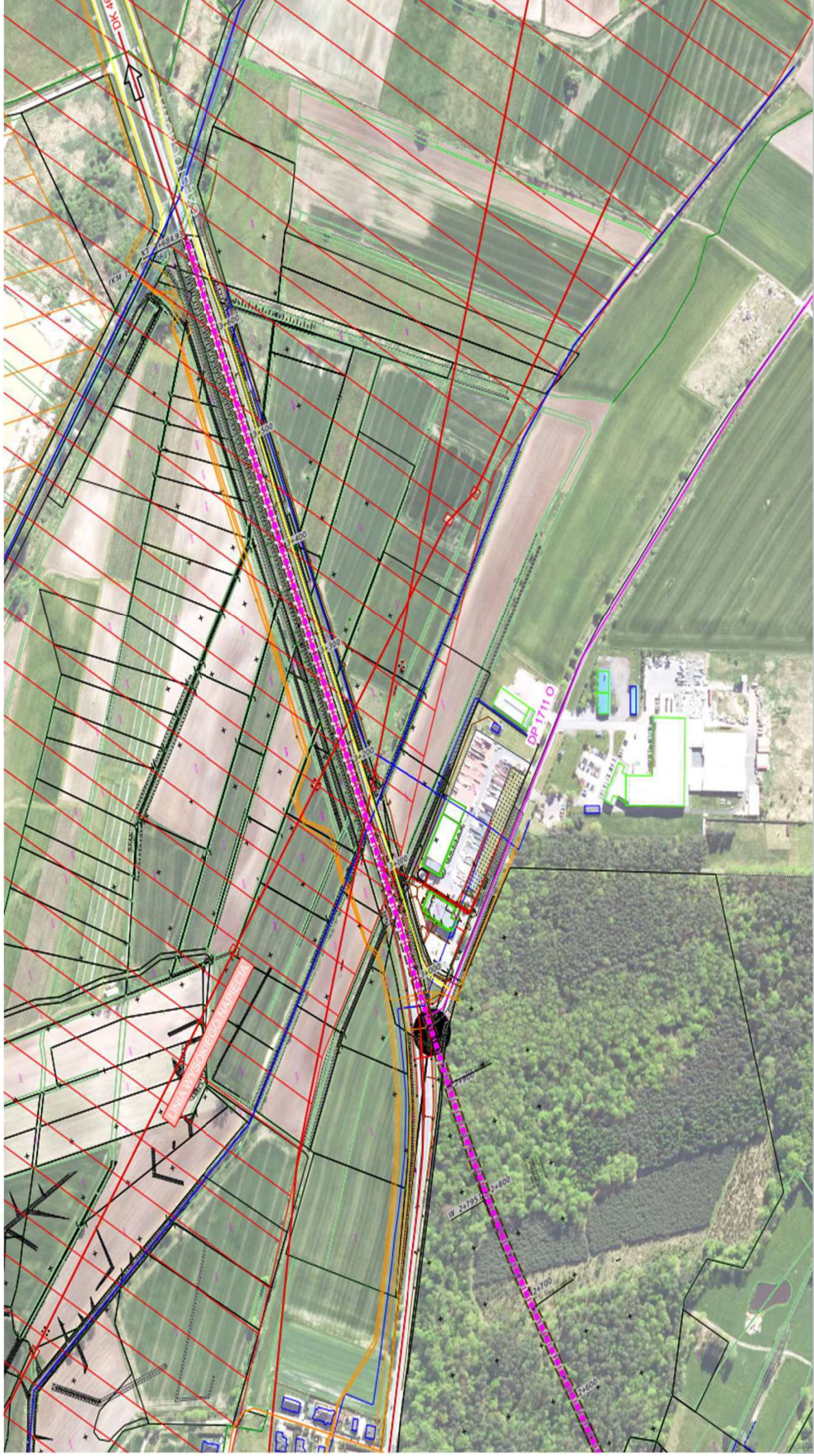
WARIANT 4



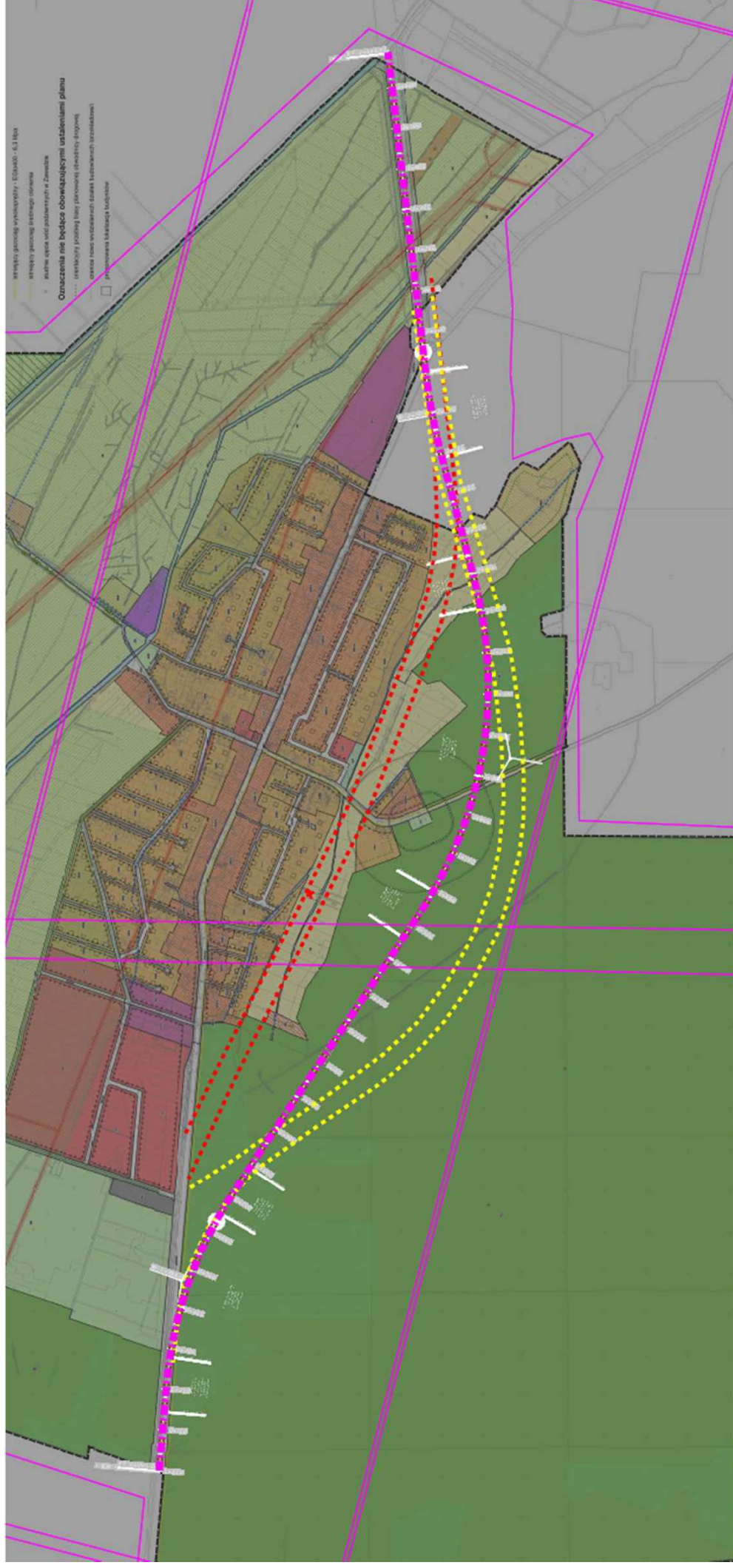
WARIANT 4



WARIANT 4



WARIANT 4 na mapie z MPZP



Wariant 4 (rózowy)

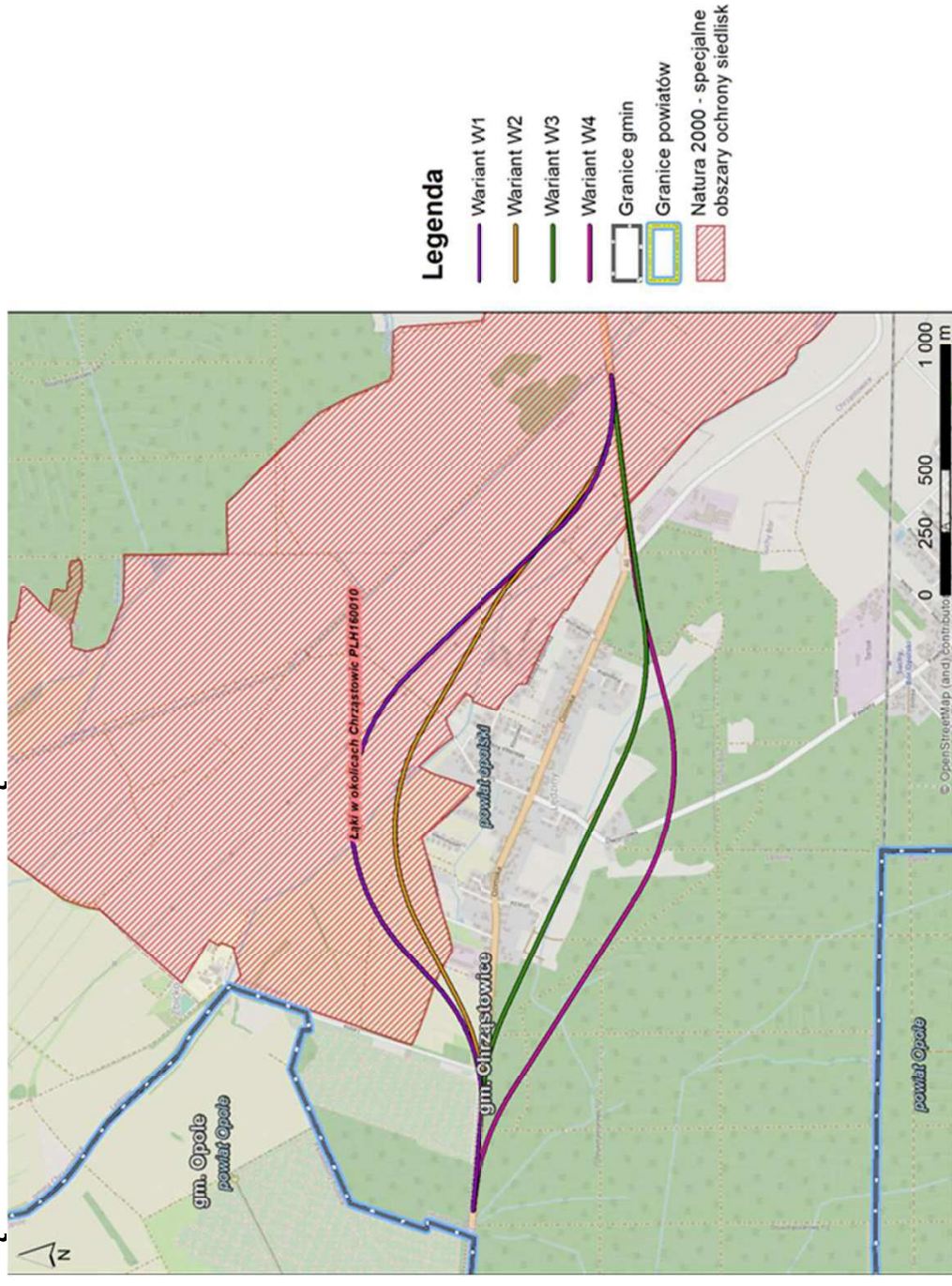
--- MPZP - obowiązujący

--- MPZP - planowany

LOKALIZACJA WARIANTÓW NA TLE OBSZARÓW NATURA 2000

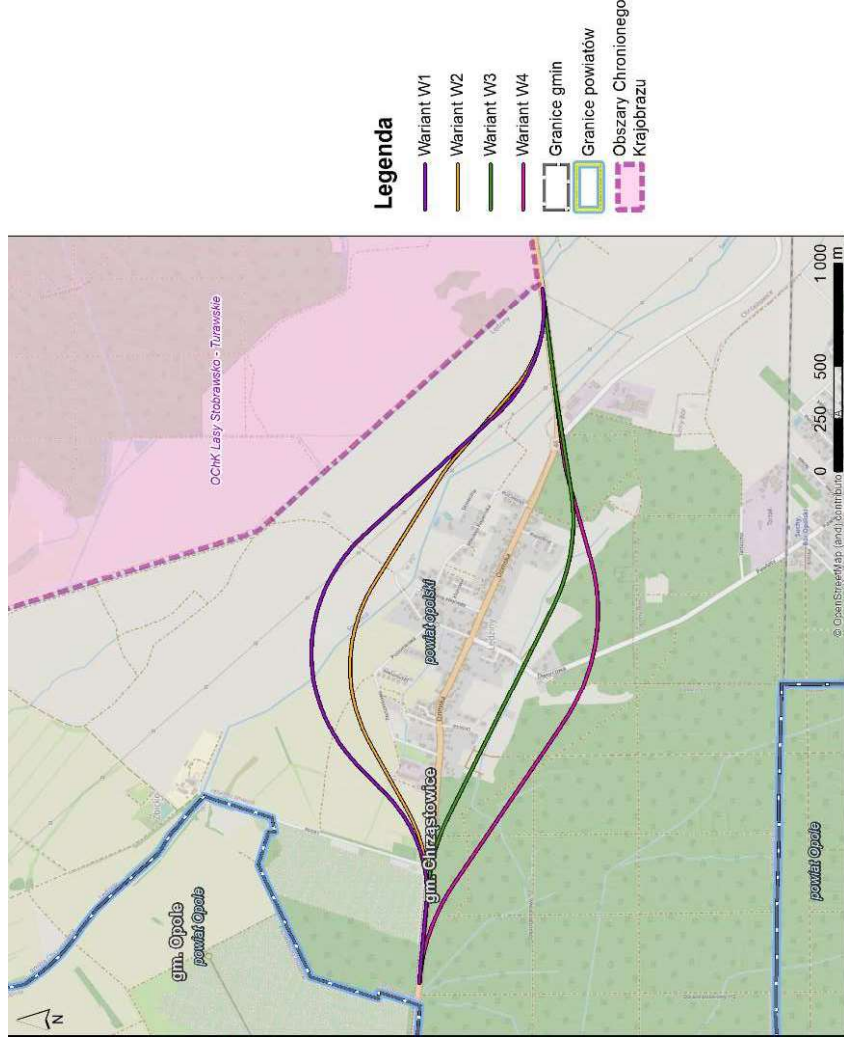
Wariant 1, 2, 3 oraz 4 kolidują z Specjalnym Obszarem Ochrony Siedlisk: Łąki w okolicach Chrzęstowic PLH160010

- W1 – długość kolizji 2907 m
- W2 – długość kolizji 2658 m
- W3 – długość kolizji 443 m
- W4 – długość kolizji 118 m

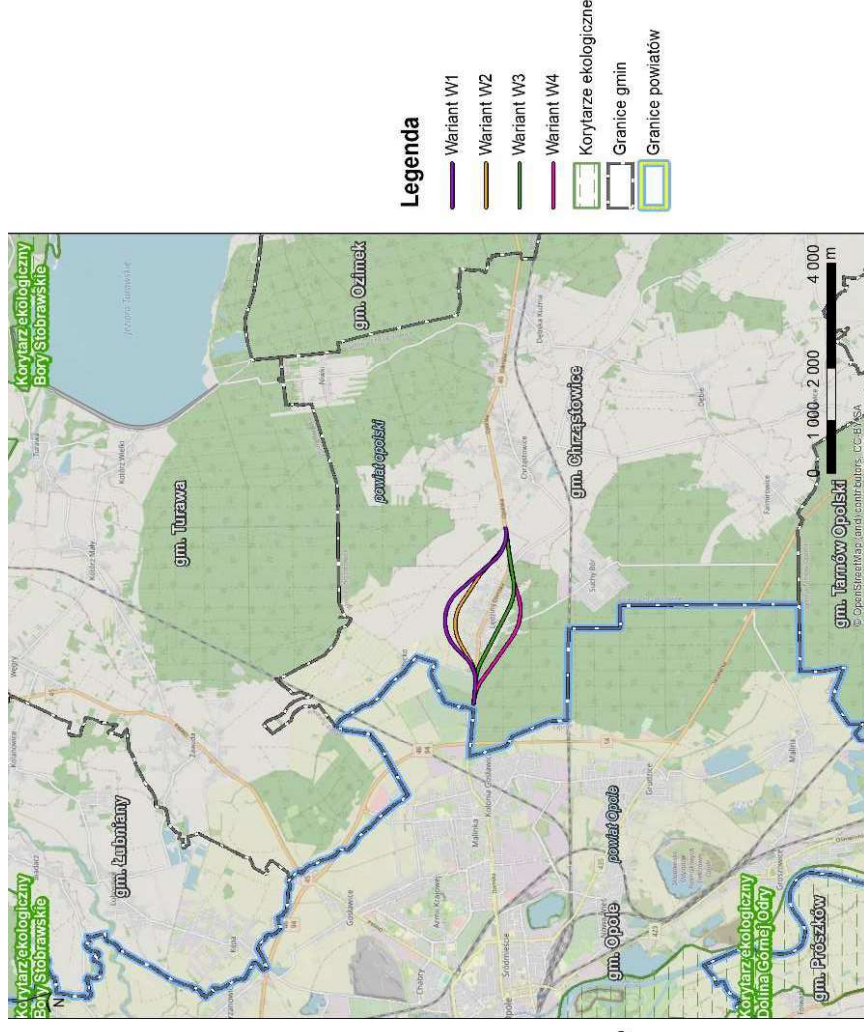


LOKALIZACJA WARIANTÓW WZGLĘDEM POZOSTAŁYCH OBSZARÓW CHRONIONYCH

- POZA OBSZAREM CHRONIONEGO
KRAJOBRAZU LASY
STOBRAWSKO-TURAWSKIE

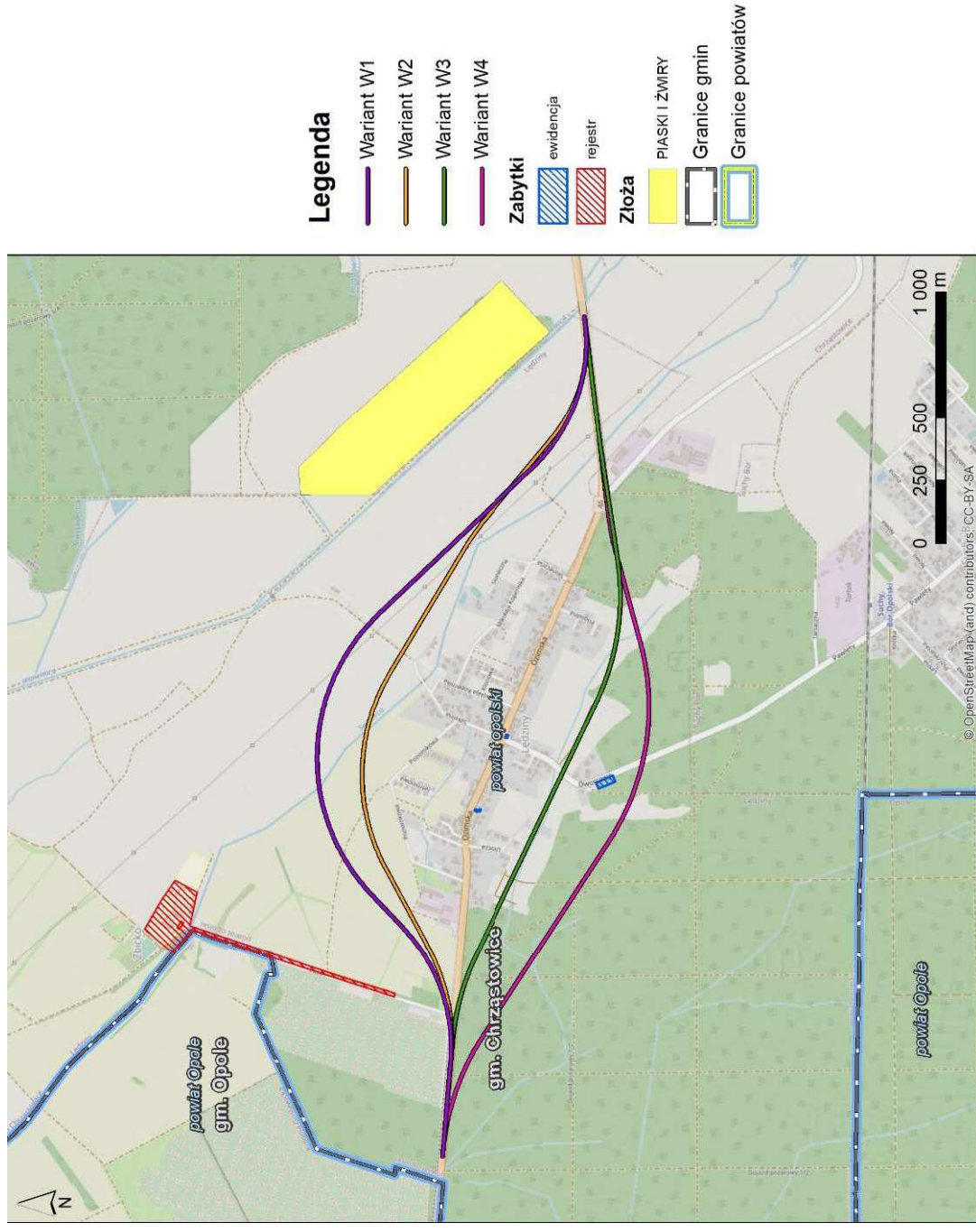


- POZA KORYTARZEM
EKOLOGICZNYM DOLINA
GÓRNEJ ODRY

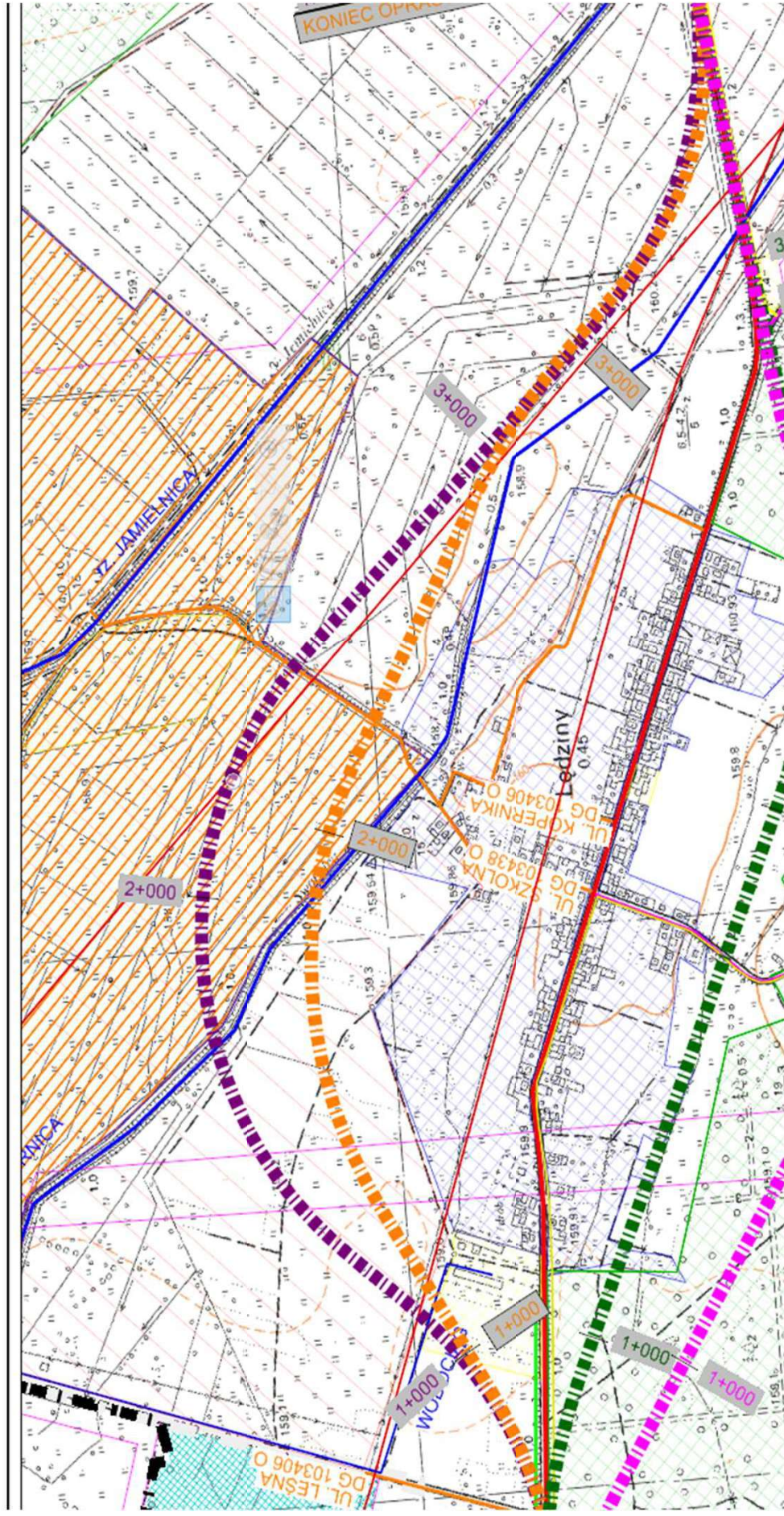


POZOSTAŁE UWARUNKOWANIA ŚRODOWISKOWE

Inwestycja w swoim przebiegu (W1, W2, W3 oraz W4) nie koliduje z złożami, zabytkami ujętymi w rejestrze i ewidencji.



ZASIEG STREFY POŚREDNIEJ UJĘCIA WODY ZAWADA

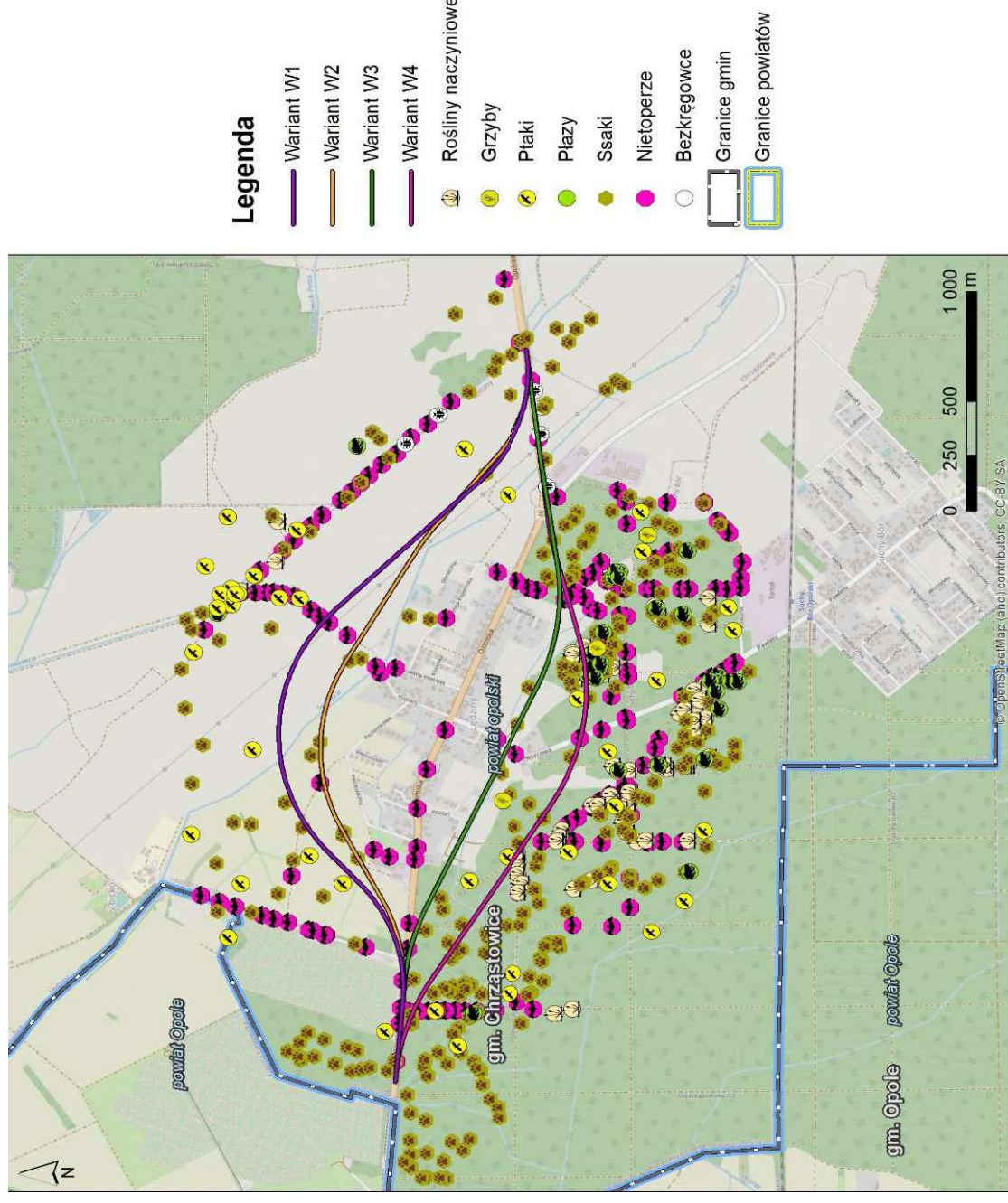


Zasięg strefy pośredniej ujęcia wody w Zawadzie



INWENTARYZACJA PRZYRODNICZA

- Teren planowanej inwestycji objęto całoroczną inwentaryzacją przyrodniczą – fauny i flory.
- Badania terenowe rozpoczęto w kwietniu 2022 r.
- Realizacja harmonogramu prac inwentaryzacyjnych prowadzona jest zgodnie z metodyką dla grup badawczych.
- Aktualne wyniki obserwacji zawarto w częściowym raporcie.
- Całoroczne wyniki pozwolą na określenie działań, które należy przedsięwziąć w ramach planowanej inwestycji zarówno na etapie realizacji, jak i eksploatacji.



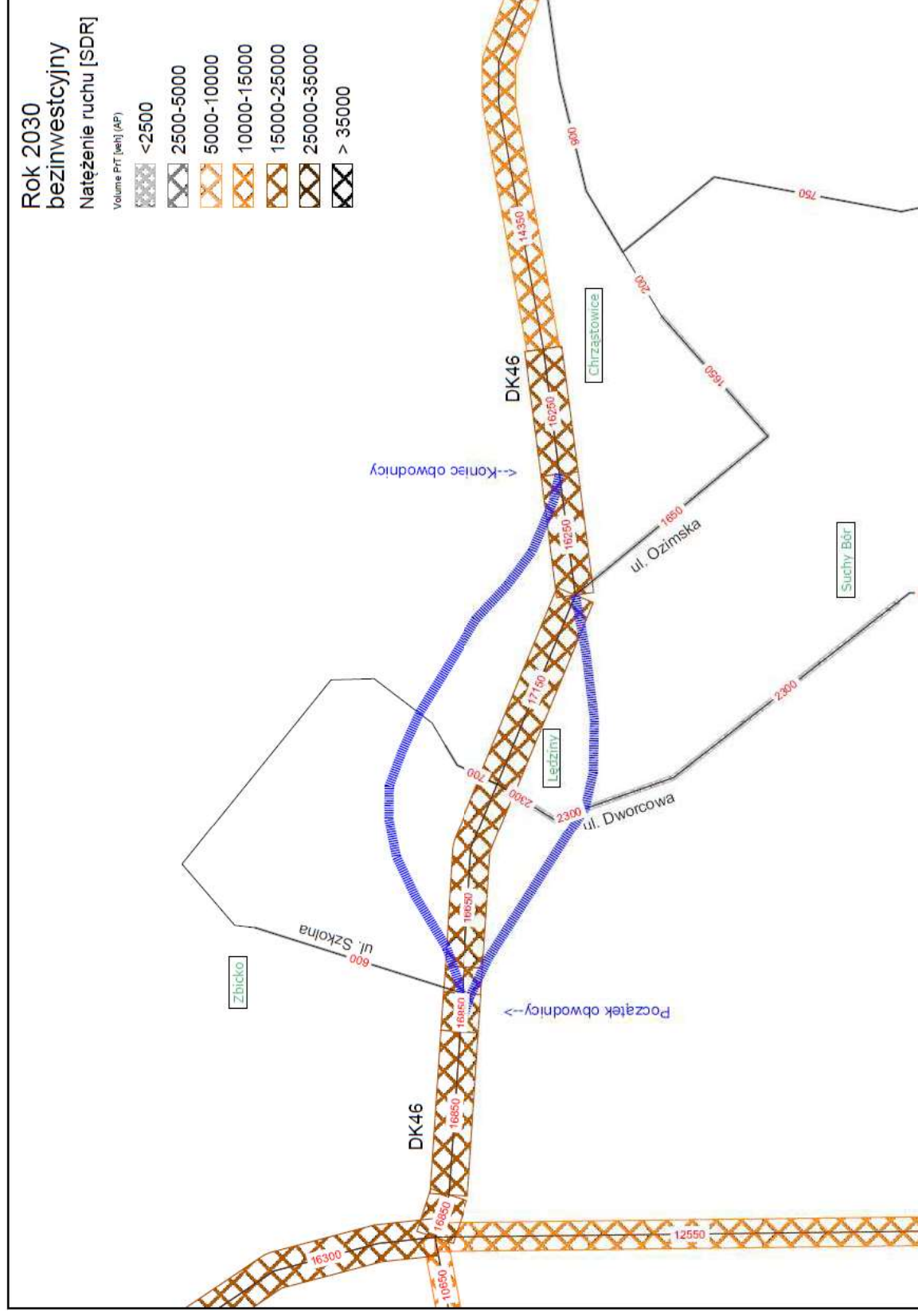
MINIMALIZACJA ODDZIAŁYWANIA NA ŚRODOWISKO

1. Ocenie wpływu na inwestycji podlegają wszystkie warianty (W1, W2, W3 oraz W4).
2. Analizowane są m.in. hałas, zanieczyszczenie powietrza, wody, wpływ na przyrodę, zabytki, stanowiska archeologiczne.
3. Wyniki analiz dają podstawę do wyznaczenia określonych działań m.in.:
 - a. dla terenów podlegających ochronie akustycznej zostaną zaprojektowane ekrany mające na celu ochronę klimatu akustycznego,
 - b. w celu ochrony środowiska gruntowo – wodnego zostanie wykonane odpowiednie odwodnienie drogi,
 - c. inwestycja będzie realizowana pod nadzorem przyrodniczym.



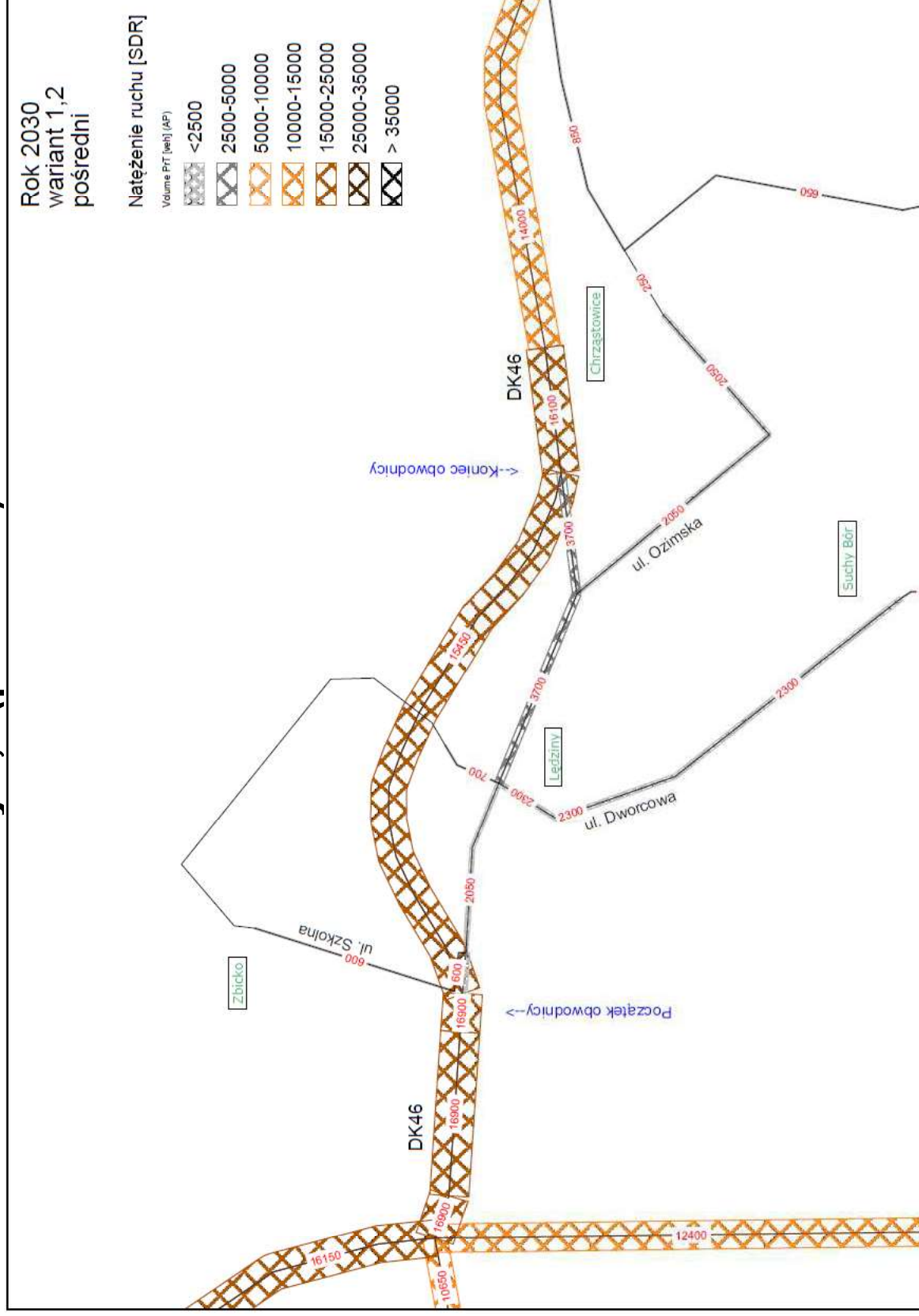
ANALIZA I PROGNOZA RUCHU

Wariant bezinwestycyjny – 2030 r.



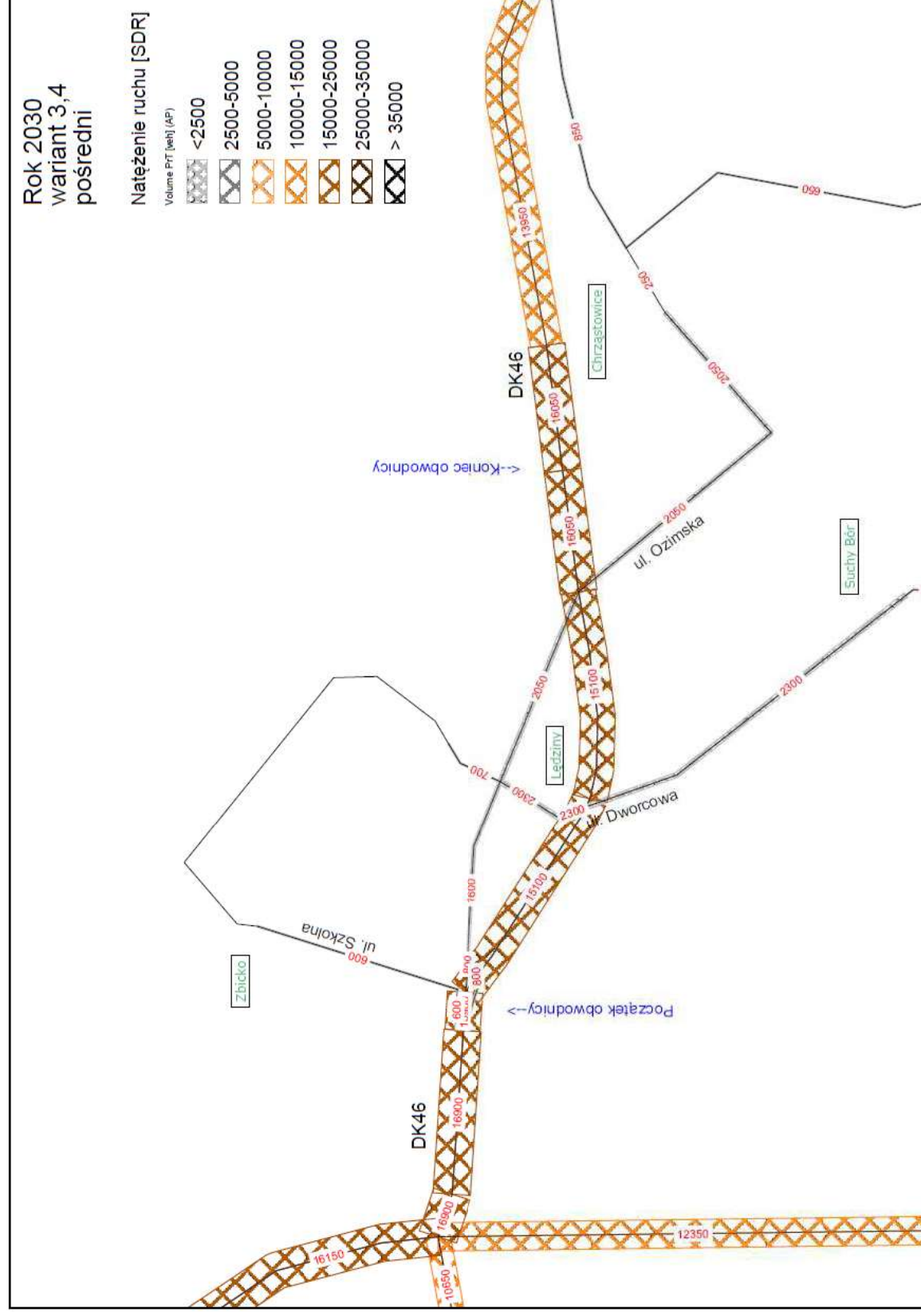
ANALIZA I PROGNOZA RUCHU

Warianty 1,2 (północne) - 2030 r.



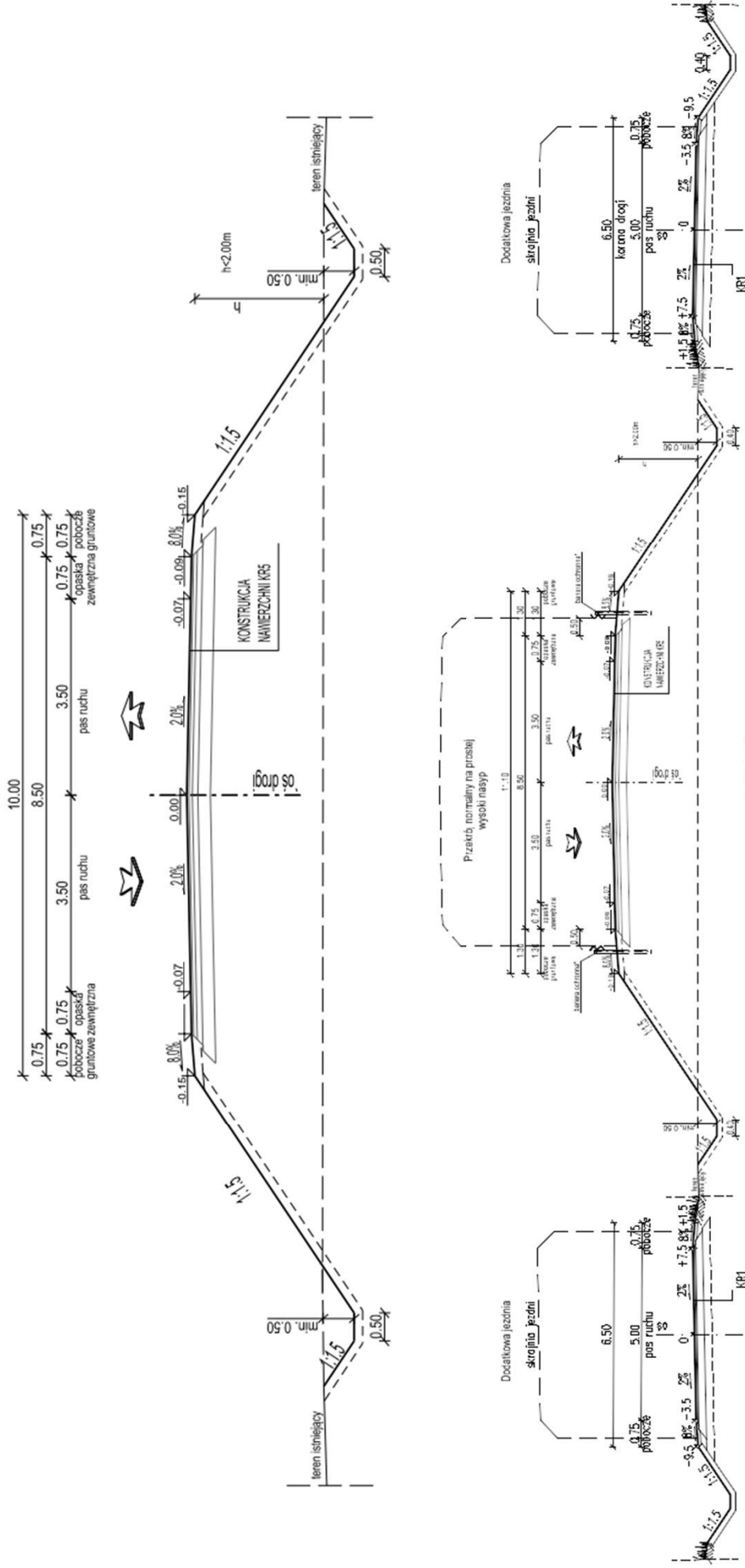
ANALIZA I PROGNOZA RUCHU

Warianty 3,4 (południowe) - 2030 r.



PRZEKRÓJ NORMALNY

Przekrój normalny na prostej niski nasyp



MATERIAŁY PROJEKTOWE

GDZIE DOSTĘPNE SĄ MATERIAŁY PROJEKTOWE?

- Strona internetowa <https://obwodnicaledzin-dk46.pl>
- **Urząd Gminy w Chrzastowicach**
- **GDDKiA Oddział w Opolu przy ul. Niedziałkowskiego 6, 45-085 Opole**

FORMULARZ INFORMACYJNY

GDZIE DOSTEPNE SA FORMULARZE INFORMACYJNE?

- Strona internetowa <https://obwodnicaledzin-dk46.pl>
- **Urząd Gminy w Chrzęstowicach**
- **GDDKiA Oddział w Opolu przy ul. Niedziałkowskiego 6, 45-085 Opole**

GDZIE DOSTEPNE SA FORMULARZE INFORMACYJNE?

- Strona internetowa <https://obwodnicaledzin-dk46.pl>
- **Urząd Gminy w Chrzęstowicach**
- **GDDKiA Oddział w Opolu przy ul. Niedziałkowskiego 6, 45-085 Opole**



RAPORT ZE SPOTKANIA INFORMACYJNEGO

SPOSÓB ROZPATRZENIA UWAG/OPINII ZAWARTYCH W ZŁOŻONYCH FORMULARZACH INFORMACYJNYCH

Stanowisko Inwestora do uwag/opinii zawartych w złożonych formularzach zostanie zawarte w Raporcie ze Spotkania Informacyjnego, który zostanie udostępniony do publicznej wiadomości poprzez:

- publikację na stronie internetowej: <https://obwodnicedzin-dk46.pl/>
- przekazanie do Urzędu Gminy w Chrzęstowicach



Dziękuję za uwagę



S.T.I. Polska Sp. z o.o.

"engineering on the move"



Generalna Dyrekcja
Dróg Krajowych i Autostrad